

Smart
connections.

Andmeleht

PIKO 10-20

Vaheldi PIKO: paindlik, kommunikatiivne ja praktiline

Paindlik kasutamine

Kolmefaasiline võrku saatmine

Kuni 3 MPP päikesejäljijaga, paigaldamiseks peaaegu kõikidele katustele

Peale selle sisendpinge vahemik paindliku ridakujunduse jaoks

Smart connected

Standardi kohaselt integreeritud sidepakett andmelogi, süsteemiseire ja Webserveriga.

Tasuta Solar Portal ja Solar App päikeseelektriseadme jälgimiseks.

Paljud liidesed ilma lisakomponentideta: ekraani-, võrgu- ja reguleerimisliidesed

Smart performance

Kiire iseõppiv varjuhaldus, mis kohandub individuaalselt paigalduskohale

Aktiivvõimsuse dünaamiline juhtimine ja energiatarbimise mõõtmine valikvarustuses oleva anduri PIKO BA Sensor kaudu.

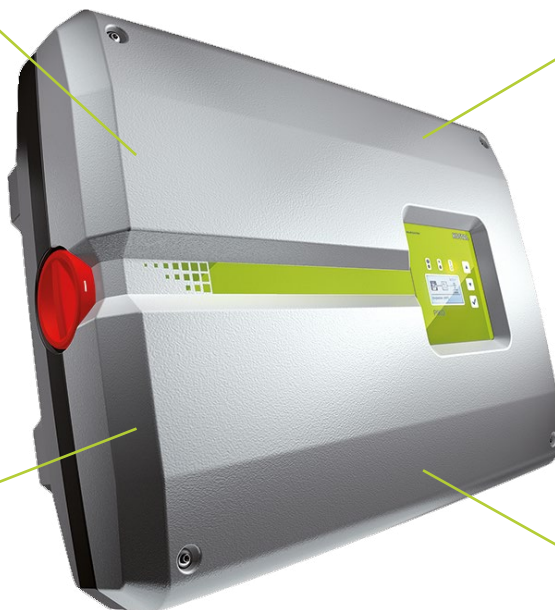
Paigaldussõbralik

Lihtne seadmekonfiguratsioon kasutuselevõtu abi kaudu

Integreeritud lülituskontakt omatarbimise optimeerimiseks

Integreeritud elektrooniline DC-käivituslülit

Kiire, lihtne ja tööriistadeta AC- ja DC-paigaldus



PIKO 10-20: kompaktne ja kiiresti kasutusvalmis



A



B



C

PIKO 10-12: (A) 44,5 cm, (B) 58,0 cm, (C) 24,8 cm

PIKO 17-20: (A) 54,0 cm, (B) 70,0 cm, (C) 26,5 cm

Tehnilised andmed PIKO 10-20

Võimsusklass		10	12	15	17	20	
Sisendpool (alalisvool)	Max päikeseelektritoodang ¹⁾ ($\cos \varphi = 1$)	kWp	15	18	22,5	25,5	30
	Alalisvoolu nimivõimsus	kW	10,8	12,3	15,3	17,4	20,4
	Nimisisingpinge ($U_{DC,r}$)	V	680				
	Algsisingpinge ($U_{DCstart}$)	V	180				
	Sisingpinge vahemik ($U_{DCmin} - U_{DCmax}$)	V	160...1000				
	MPP vahemik nimivõimsuse juures ühe jälgijaga töö korral ($U_{MPPmin} - U_{MPPmax}$)	V	527...800	626...800	-	-	-
	MPP vahemik nimivõimsuse juures kahe jälgijaga töö korral ($U_{MPPmin} - U_{MPPmax}$)	V	süm: 290/290...800 asüm: 390/250...800	süm: 345/345...800 asüm: 490/250...800	390...800	440...800	515...800
	MPP vahemik nimivõimsuse juures kolme jälgijaga töö korral ($U_{MPPmin} - U_{MPPmax}$)	V	-	-	süm: 260/260/260...800 asüm: 325/325/250...800	süm: 290/290/290...800 asüm: 375/375/250...800	süm: 345/345/345...800 asüm: 450/450/450...800
	MPP tööpinge vahemik ($U_{MPPworkmin} - U_{MPPworkmax}$)	V	180...800				
	Max tööpinge ($U_{DCworkmax}$)	V	800				
	Max sisendvool (I_{DCmax}) alalisvoolusisendi kohta		süm: 18/18 asüm: 20/10		süm: 20/20/20 asüm: 20/20/10		
	Max sisendvool paralleellülituse korral (sisend DC1+DC2/DC3)	A	36/-		40/20		
	Max päikeseelektri-lühisvool ($I_{SC,PV}$) alalisvoolusisendi kohta	A	-				
	Alalisvoolusisendite arv		2		3		
	Arv sõlt. MPP päikesejälgija		2		3		
Väljundpool (AC)	Nimivõimsus, $\cos \varphi = 1$ ($P_{AC,r}$)	kW	10	12	15	17	20
	Max väljund-näivvõimsus, $\cos \varphi_{adj}$	kVA	10	12	15	17	20
	Min väljundpinge (U_{ACmin})	V	184				
	Max väljundpinge (U_{ACmax})	V	264,5				
	Nimiväljundvool ($I_{AC,r}$)	A	14,6	17,4	21,7	24,6	29,0
	Max väljundvool (I_{ACmax})	A	16,2	19,3	24,2	27,4	32,2
	Lühisvool (tipp/RMS)	A	25/16,6	27,4/16,7	42/28,5	41,3/29	51/36,5
	Võrguühendus		3N-, 400V, 50 Hz				
	Nimisagedus (f_r)	Hz	50				
	Võrgusagedus min/max (f_{min} / f_{max})	Hz	47 / 51,5				
	Võimsusteguri seadevahemik ($\cos \varphi_{AC,r}$)		0,8...1...0,8				
	Võimsustegur nimivõimsusel ($\cos \varphi_{AC,r}$)		1				
	Max häiretegur	%	3				
	Ooterežiim (õine tarbimine)	W	1,8				
	η	Max kasutegur	%	97,7	97,7	98,0	98,0
Euroopa kasutegur		%	97,1	97,1	97,2	97,3	97,3
MPP kohandamise kasutegur		%	99,9	99,9	99,9	99,9	99,9

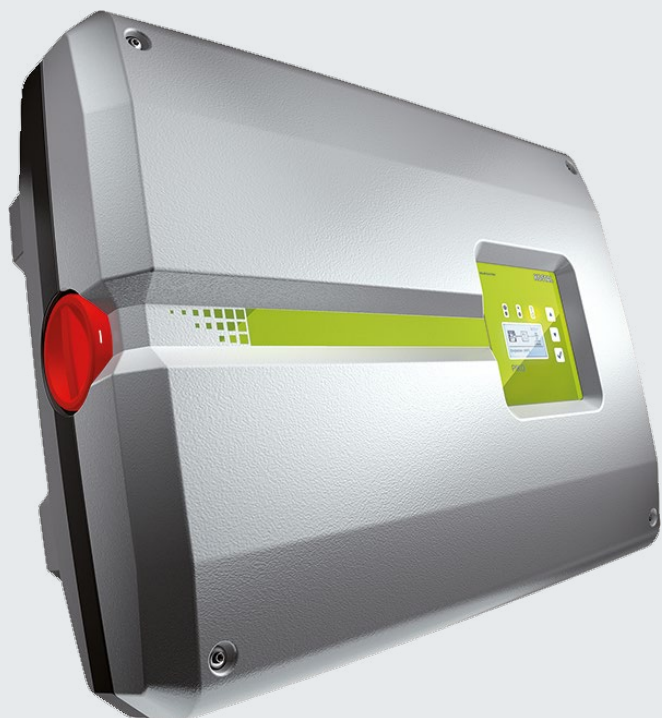
Võimsusklass		10	12	15	17	20	
Süsteemianhmed	Topoloogia: ilma galvaanilise eralduseta – transformatorita			✓			
	Kaitse IEC 60529 järgi (korpus/ventilaator)			IP 65 / IP 55			
	Kaitseklass IEC 62103 järgi			I			
	Ülepingekategooria IEC 60664-1 järgi, sisendpool (pääkeseelektrigeneraator)			II			
	Ülepingekategooria IEC 60664-1 järgi, väljundpool (võrguühendus)			III			
	Määrdumisaste			4			
	Keskonnakategooria (paigaldamisel välja)			✓			
	Keskonnakategooria (paigaldamisel siseruumi)			✓			
	UV-kindlus			✓			
	Kaabli läbimõõt AC (min-max)	mm			9...17		
	Kaabli ristlõige AC (min-max)	mm ²	4...6			6...16	
	Kaabli läbimõõt DC (min-max)	mm ²			4...6		
	Max kaitse väljundpoolel		B25/C25		B32/C32		B40/C40
	Sisemine kaitse EN62109-2 järgi				RCCB tüüp B		
	Automaatne lahuti vastavalt standardile VDE 0126-1-1				✓		
	Kõrgus/laius/sügavus	mm (in)	445/580/248 (17.52/22.83/9.76)			540/700/265 (21.26/27.56/10.43)	
	Kaal	kg (naela)	37,5 (82.67)			48,5 (106.9)	
	Jahutusprintsip – reguleeritavad ventilaatorid				✓		
	Max õhu vooluhulk	m ³ /h	2 x 48			2 x 84	
	Max müraemissioon	dBA	44			56	
Keskonna temperatuur;	°C (°F)			-20...60 (-4...140)			
Max paigalduskõrgus üle merepinna	m (jalga)			2000 (6562)			
Suhteline õhuniiskus	%			4...100			
Ühendustehnika alalisvoolupoolel				SUNCLIX pistik			
Ühendustehnika vahelduvvoolupoolel				Vedruklemmiist			
Liidesed	Ethernet-kohtvõrk (RJ45)			2			
	RS485			1			
	S0			1			
	Analoogsisendid			1			
	Pingevara kontakt omatarbimise juhtimisele			1			
	Anduri PIKO BA sensor liides			1			
	Webserver (kasutajaliides)			✓			
	Garantii	aastat			5		
	Valikuline garantiipikendus (aastates)				5/10/15		
	Direktiivid/sertifitseerimine ²⁾		CE, GS, EN 62109-1, EN 62109-2, EN 60529, IEC 61683, CEI 0-21, EN 50438*, G83/2, IEC 61727, IEC 62116, RD 1699, TOR D4, UNE 206006 IN, UNE 206007-1 IN, UNE 217001 IN, UTE C15-712-1, VDE 0126-1-1, VDE-AR-N 4105				

Võimalikud on tehnilised muudatused ja vead. Uusima teabe leiata veebilehelt www.kostal-solar-electric.com. Tootja: KOSTAL Industrie Elektrik GmbH, Hagen, Saksamaa

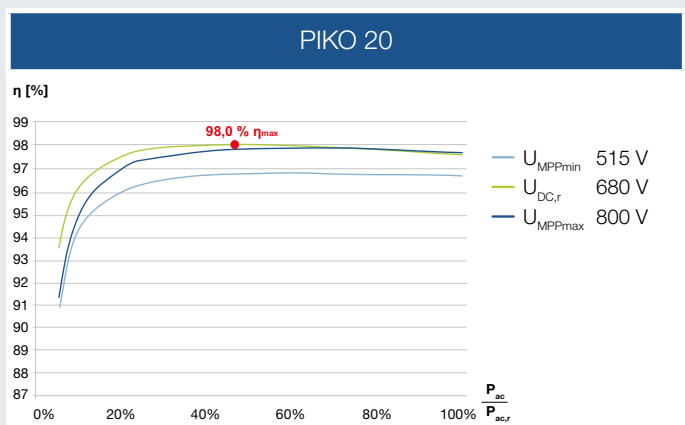
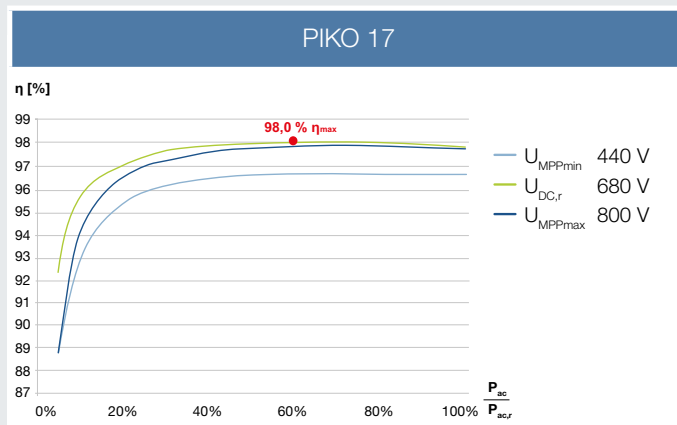
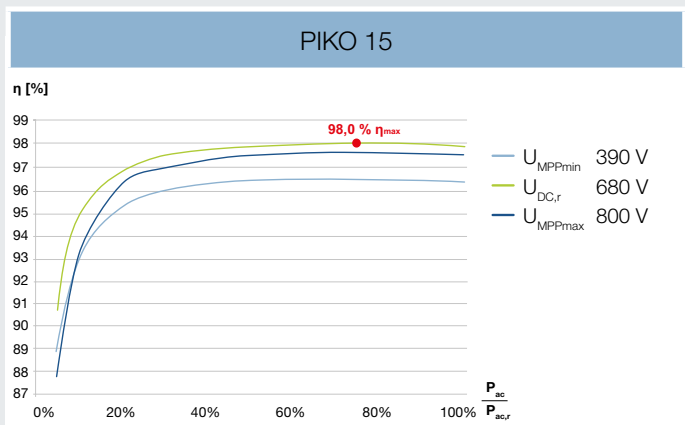
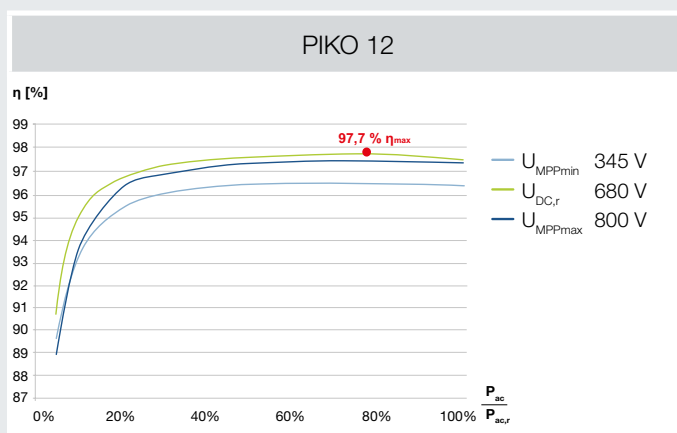
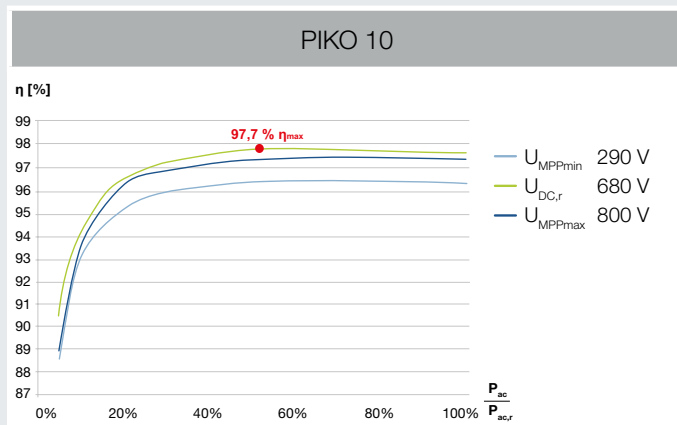
¹⁾ Vältida tuleb vaheldi pidevat käitamist suurema DC-nimivõimsusega kui 110%.

²⁾ ei kehti kõikide EN 50438 riiklike lisade kohta

PIKO vaheldi – uus põlvkond



- 10
- 12
- 15
- 17
- 20



Meie tooteid hõlmavad teenused

KKK:
kostal-solar-electric.com/service-support

Toote registreerimine, garantii pikendamine või tarvikute soetamine: shop.kostal-solar-electric.com

Kirjutage meile: service-solar@kostal.com

KOSTAL

KOSTAL Solar Electric GmbH
Hanferstr. 6
79108 Freiburg i. Br.
Deutschland
Telefon: +49 761 47744 - 100
Fax: +49 761 47744 - 111

KOSTAL Solar Electric Ibérica S.L.
Edificio abm
Ronda Narciso Monturiol y Estarriol, 3 Torre
B, despachos 2 y 3
Parque Tecnológico de Valencia
46980 Valencia
España
Teléfono: +34 961 824 - 934
Fax: +34 961 824 - 931

KOSTAL Solar Electric France SARL
11, rue Jacques Cartier
78280 Guyancourt
France
Téléphone: +33 1 61 38 - 4117
Fax: +33 1 61 38 - 3940

KOSTAL Solar Electric Hellas E.Π.E.
47 Steliou Kazantzidi st., P.O. Box: 60080 1st
building – 2nd entrance
55535, Pilea, Thessaloniki
Ελλάδα
Τηλέφωνο: +30 2310 477 - 550
Φαξ: +30 2310 477 - 551

KOSTAL Solar Electric Italia Srl
Via Genova, 57
10098 Rivoli (TO)
Italia
Telefono: +39 011 97 82 - 420
Fax: +39 011 97 82 - 432

KOSTAL Solar Elektrik Turkey
Mahmutbey Mah. Taşocağı Yolu Cad.
No:3 (B Blok), Ağaoğlu My Office 212
Kat:16, Ofis No:269
Bağcılar - İstanbul / Türkiye
Telefon: +90 212 803 06 24
Faks: +90 212 803 06 25

www.kostal-solar-electric.com